

Sotech Plants S.r.l.

Solutions & Technology Plants

BROCHURE LAVORAZIONI



FILTRAZIONE ALLUMINIO O POLVERI AD ALTA GRANULOMETRIA CON BASSO POTERE COMBURENTE



DATI TECNICI:

- Ciclone Ø 1000
- Potenza 18,5 Kw da 12000 nmc/h
- N°10 maniche di filtrazione Ø 200 h=1300 in poliestere in alta temperatura
- Normativa vigente n°203

Solutions & Technology Plants

FILTRAZIONE ALLUMINIO O POLVERI A BASSA GRANULOMETRIA CON BASSO POTERE COMBURENTE



DATI TECNICI:

- Filtro autopulente depolverizzatore a n°200 maniche Ø 125 h=2500.
- Potenza 37.5 Kw a 30.000 nmc/h.
- Trattamento antiscoppio.
- Normativa Atex 2 vigente.

Solutions & Technology Plants

FILTRAZIONE ALLUMINIO O POLVERI A BASSA GRANULOMETRIA CON BASSO POTERE COMBURENTE



DATI TECNICI:

- Filtro autopulente depolverizzatore a n°200 maniche Ø 125 h=2500
- Potenza 37.5 Kw a 30.000 nmc/h
- Trattamento antiscoppio
- Normativa 203 vigenti immissioni in atmosfera

IMPIANTO DI VERNICIATURA A LIQUIDO IN AUTOMATICO



DATI TECNICI:

- Robotizzato con robot a a sette assi marca Ghitto.
- Tre postazioni di verniciatura con cabine filtrazione all'acqua
- Movimentazione tramite birotaiia rovesciata
- Idoneo per verniciatura a finitura plastica

IMPIANTO DI VERNICIATURA A LIQUIDO IN AUTOMATICO



DATI TECNICI:

- Impianto automatico con catena birotaia
- Portata gancio 560 Kg
- Carico e scarico tramite biscensore
- Idoneo per verniciatura industriale
- Movimentazione materiale luce 800 x 6.000 x 3.000 h

CABINA STATICA DI SABBIAIATURA O GRANIGLIATURA CON RECUPERO PARZIALE O TOTALE



DATI TECNICI:

- Larghezza 5000, altezza 5000, lunghezza 18000
- Portata d'aria 30.000 nmc/h
- Filtrazione ottenuta tramite filtro a 20 cartucce autopulente

IMPIANTI STATICI DI VERNICIATURA E SABBIATURA



DATI TECNICI:

- Altezza 5.000 mm, larghezza 8.000 mm, lunghezza 18.000 mm
- Verniciatura a forno statico con essiccazione
- Portata d'aria 50.000 mnc/h
- Box vernici
- Cabina di sabbiatura

CABINE DI VERNICIATURA AD ACQUA IN INOX AISI 304

Sotech Plants srl – Via A.Faccioli, 41 – 25018 Montichiari (BS) – Italia
Tel 030.96.52.049 – Fax 030.96.51.595 – www.sotechplants.com – info@sotechplants.com



DATI TECNICI:

- Potenza installata 13.000 nmc/h
- Filtrazione ottenuta tramite velo d'acqua
- Pannelli filtranti
- Filtrazione normativa 203 emissioni in atmosfera

ASPIRAZIONE FUMI DI SALDATURA



DATI TECNICI:

- N°4 bracci aspirazione fumi

Solutions & Technology Plants

CABINE DI VERNICIATURA A SECCO CON E SENZA FILTRI A CARBONI ATTIVI



DATI TECNICI:

- Parete aspiro filtrante da 13000 mnc/h
- N°40 filtri in paint stop
- Carta alto trattenimento inerziale binks
- Possibilità inserimento di carboni attivi
- Filtrazione normativa 203 emissioni in atmosfera

IMPIANTO AUTOMATICO DI GRANIGLIATURA A NASTRO



DATI TECNICI:

- Bocca d'entrata 2.200 x 1.500
- Portata pezzo 20.000 Kg
- Materiale utilizzato graniglia a recupero totale

RICAMBISTICA INDUSTRIALE



INSONORIZZAZIONI INDUSTRIALI



DATI TECNICI:

- Motore a trazione Gasolio
- Potenza 1.500 CV
- Partenza rumorosità 105 db
- Cabinato rumorosità 85 db

Sotech Plants S.r.l.

Solutions & Technology Plants
INSONORIZZAZIONI INDUSTRIALI

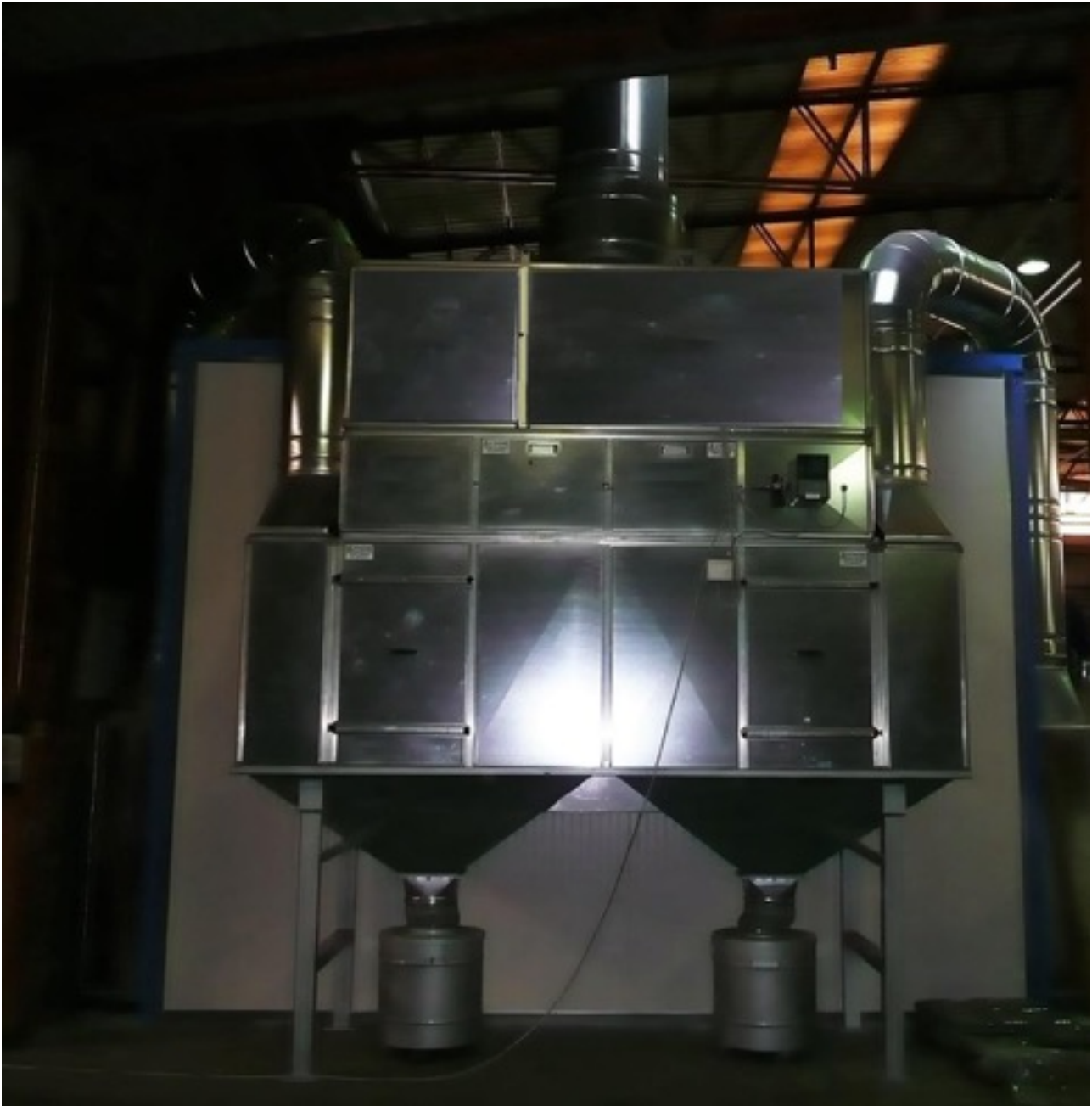


DATI TECNICI:

- In sonorizzazione di n°3 ventilatori da 100 Kw
- Partenza rumorosità 108 db
- Cabinato rumorosità 78 db

Solutions & Technology Plants

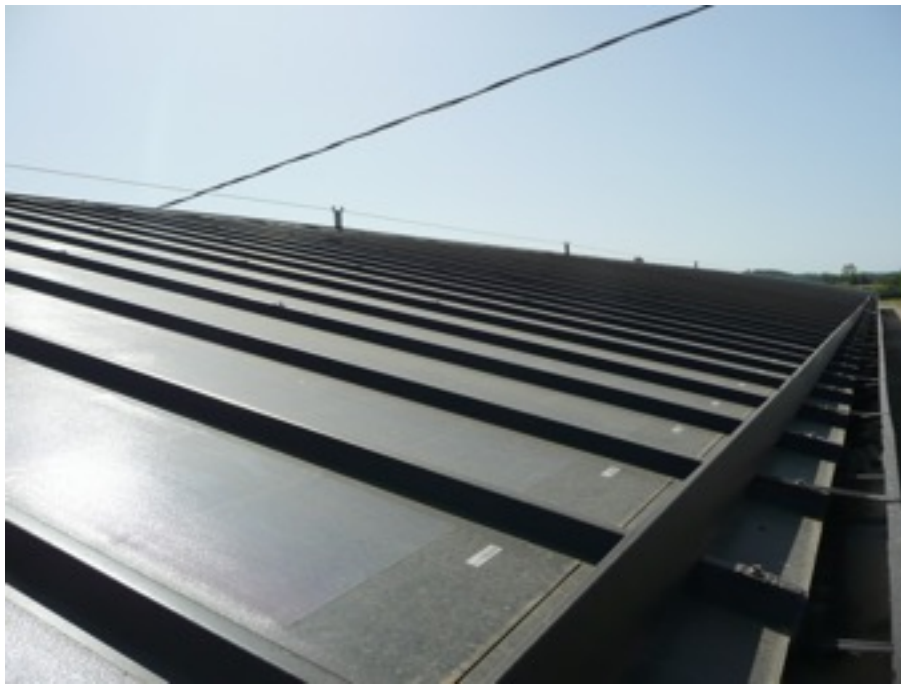
FILTRO A CARTUCCE AUTOPULENTI



DATI TECNICI:

- Potenza installata 22 Kw
- Portata 26.000 mnc/h Filtrazione n°18 cartucce in poliestere 1.200 x 330

FOTOVOLTAICO TIPO AMORFO



FOTOVOLTAICO TIPO AMORFO



DATI TECNICI:

- Impianto fotovoltaico tipo Amorfo su pannello per copertura integrato
- Superficie utilizzata 2.000 metri
- KW prodotti 97
- In funzione da gennaio 2010